

# HANIA NA TROPIE

czynnika  
von Willebranda





Ta książka należy do:

---



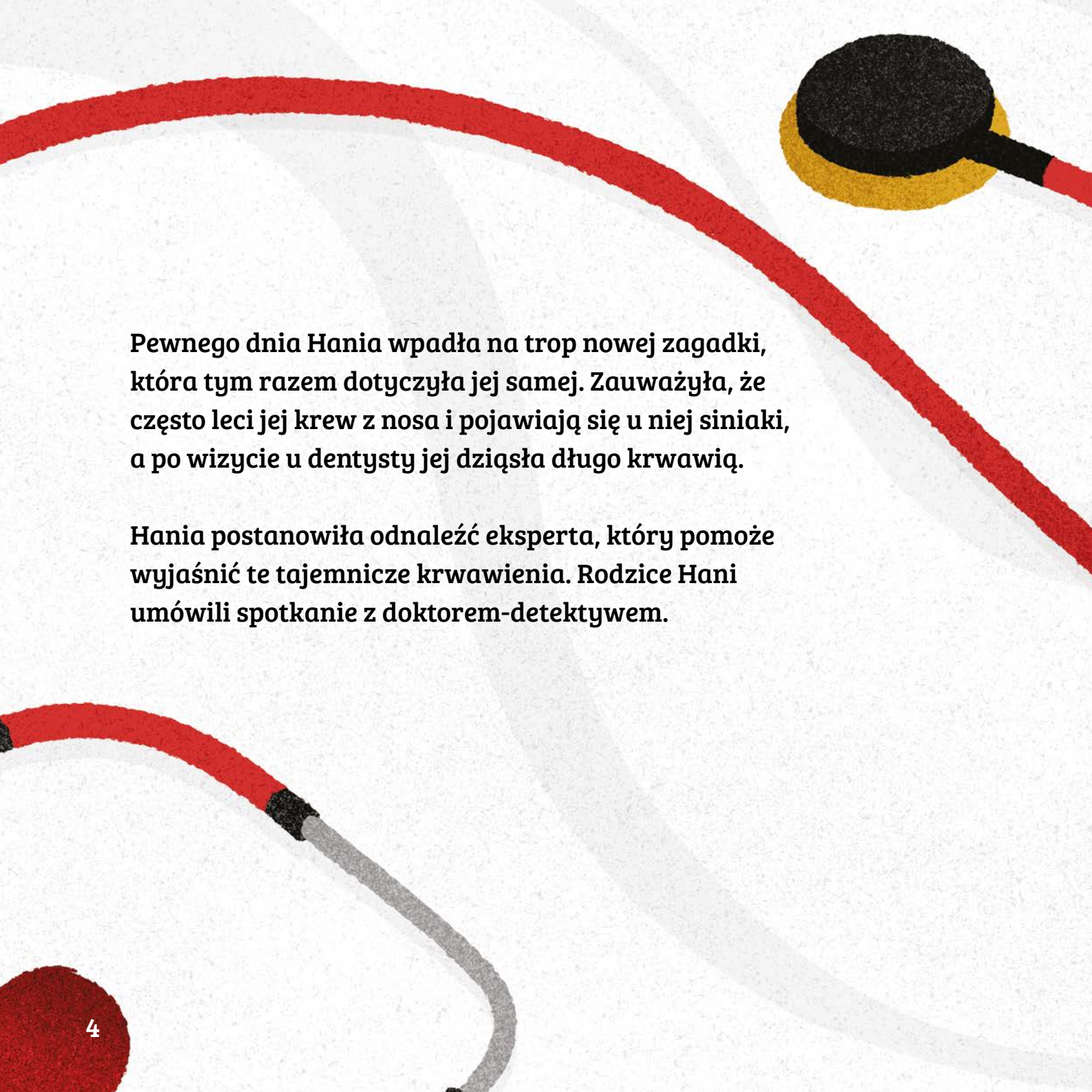
## Hania staje przed nie lada zagadką

Na wyspie, w małym rybackim miasteczku mieszka 6-letnia Hania. Dziewczynka jest wielbicielką bajek o detektywach i sama bardzo chciałaby rozwiązać jakąś tajemniczą zagadkę.

Pewnego dnia z domu sąsiadki uciekł mały kundelek o imieniu Misiek. Hania wraz z przyjaciółmi, Leonem i Inką, podążając po śladach psiaka, odnaleźli go w porcie, gdzie Misiek z radością gonił za mewami.







Pewnego dnia Hania wpadła na trop nowej zagadki, która tym razem dotyczyła jej samej. Zauważyła, że często leci jej krew z nosa i pojawiają się u niej siniaki, a po wizycie u dentysty jej dziąsła długo krwawią.

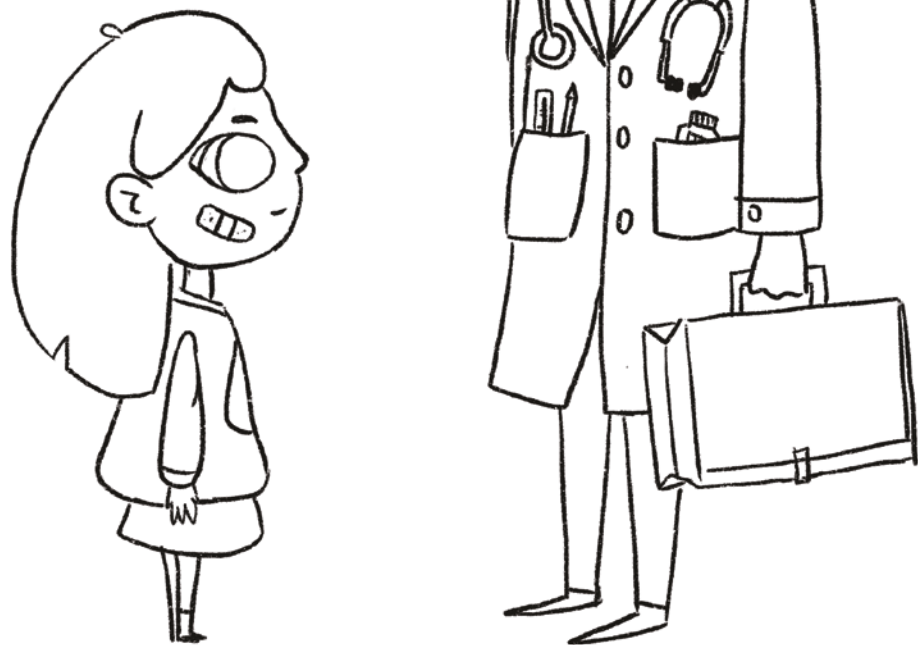
Hania postanowiła odnaleźć eksperta, który pomoże wyjaśnić te tajemnicze krwawienia. Rodzice Hani umówili spotkanie z doktorem-detektywem.



Jakie tajemnicze objawy trapią Hanię?  
Pokoloruj obrazek.



Kilka dni później w domu Hani zjawił się wybitny doktor Eryk von Willebrand, który dokładnie ją zbadał. Długo rozmawiał z Hanią i jej rodzicami.



Pokoloruj Hanię i doktora von Willebranda

Dziewczynka czuła, że jest w dobrych rękach i że jej tajemnicze krwawienia wreszcie zostaną wyjaśnione, dlatego z uwagą i zaciekawieniem obserwowała jak doktor bada jej krew pod mikroskopem.





## Czy wiecie, o co doktor Eryk pytał Hanię i jej rodziców?

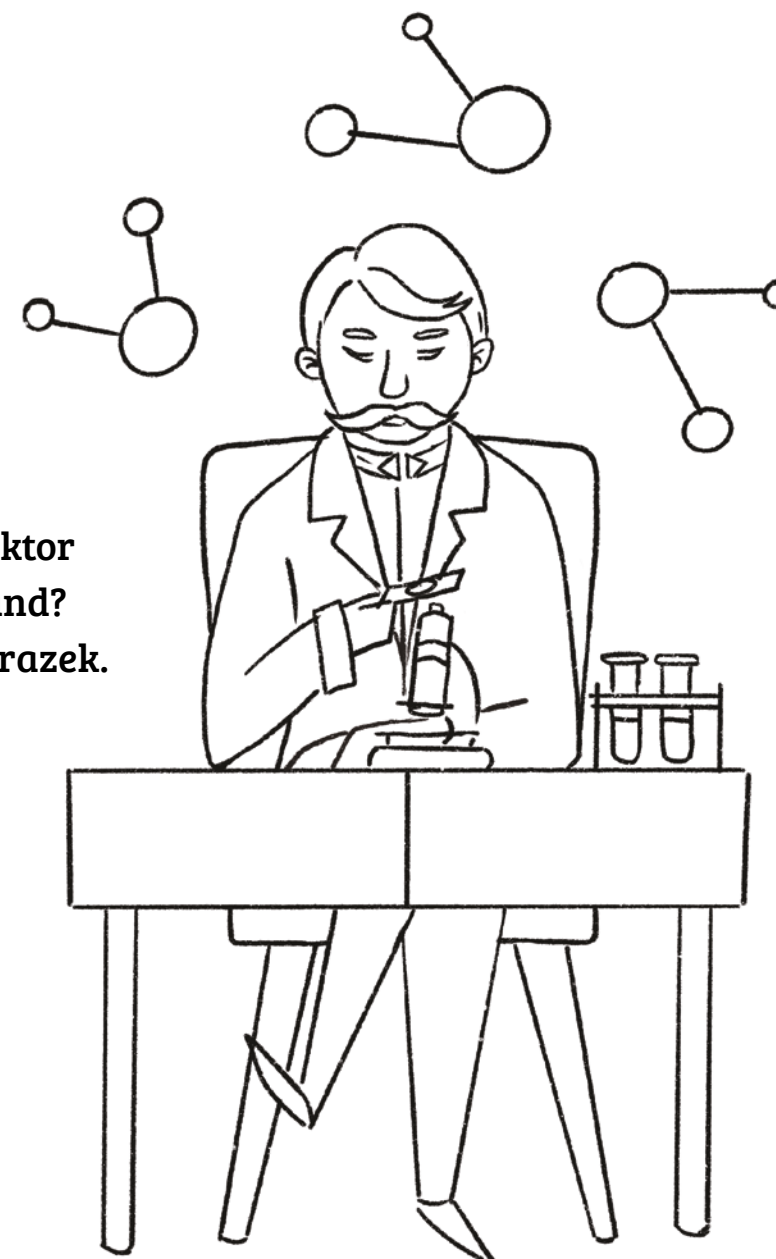
- Jak często masz krwawienia z nosa?
- Czy Twoje dziąsła często krwawią?
- Czy często znajdujesz na ciele siniaki?
- Czy ktoś w Twojej rodzinie ma podobne objawy?
- Czy na coś chorujesz, zażywasz jakieś lekarstwa lub masz jakieś alergie?

Doktor Eryk od początku miał trop, który wskazywał na pewną chorobę krwi utrudniającą gojenie się ran dziewczynki, ale dopiero po szczegółowej rozmowie i wynikach badań z laboratorium był już pewien!

Hania ma niezwykłą przypadłość - nazwaną później na cześć doktora - chorobą von Willebranda. Jak tylko doktor Eryk dowiedział się o swoim odkryciu, niezwłocznie wysłał list do Hani i jej rodziców.



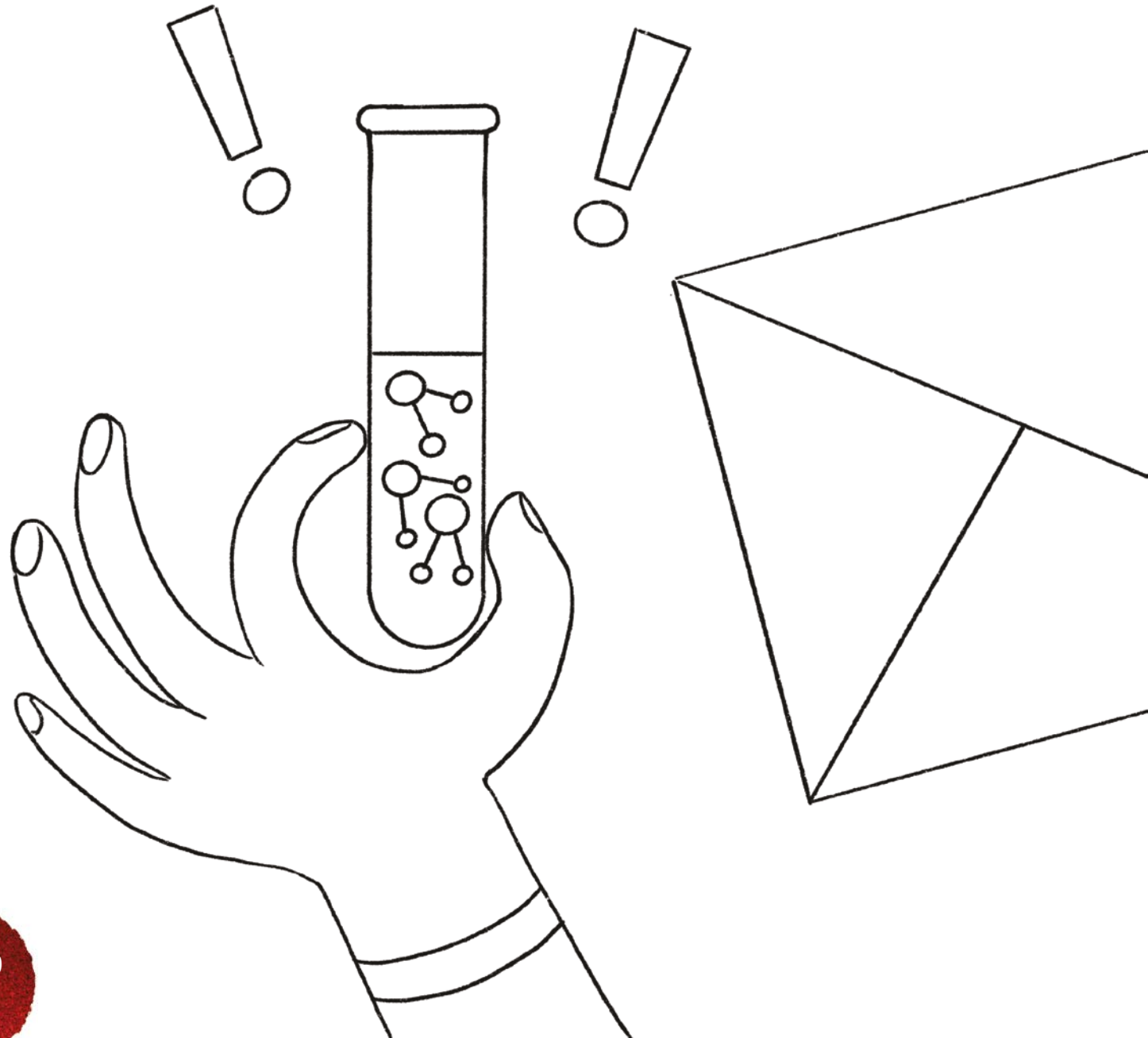
Co odkrył doktor von Willebrand?  
Pokoloruj obrazek.





## Hania odkrywa tajemnicę - chorobę von Willebranda

Kiedy Hania dostała wiadomość od doktora Eryka i dowiedziała się o swojej chorobie, miała bardzo dużo pytań. Chciała dowiedzieć się wszystkiego, a przede wszystkim - co oznacza choroba von Willebranda dla dziewczynki takiej jak ona.





Okazało się, że choroba von Willebranda powoduje, że krew nie krzepnie prawidłowo, dlatego gdy dziewczynka się skaleczyła, rana krwawiła bardzo długo. Dlaczego akurat moja krew nie krzepnie prawidłowo? – zastanawiała się Hania. Wiedziała, że musi kontynuować dochodzenie, aby rozwiązać tę zagadkę.

Dzięki rozmowom z rodzicami i wymianie wielu listów z doktorem Erykiem, Hania zrozumiała, że jej rany długo krwawią, ponieważ we krwi brakuje białka podobnego do kleju. To białko, które nazwano czynnikiem von Willebranda, sprawia, że komórki we krwi Hani nie mogą się zlepiać i utworzyć skrzepu – czyli takiego korka, który zatrzyma krwawienie.

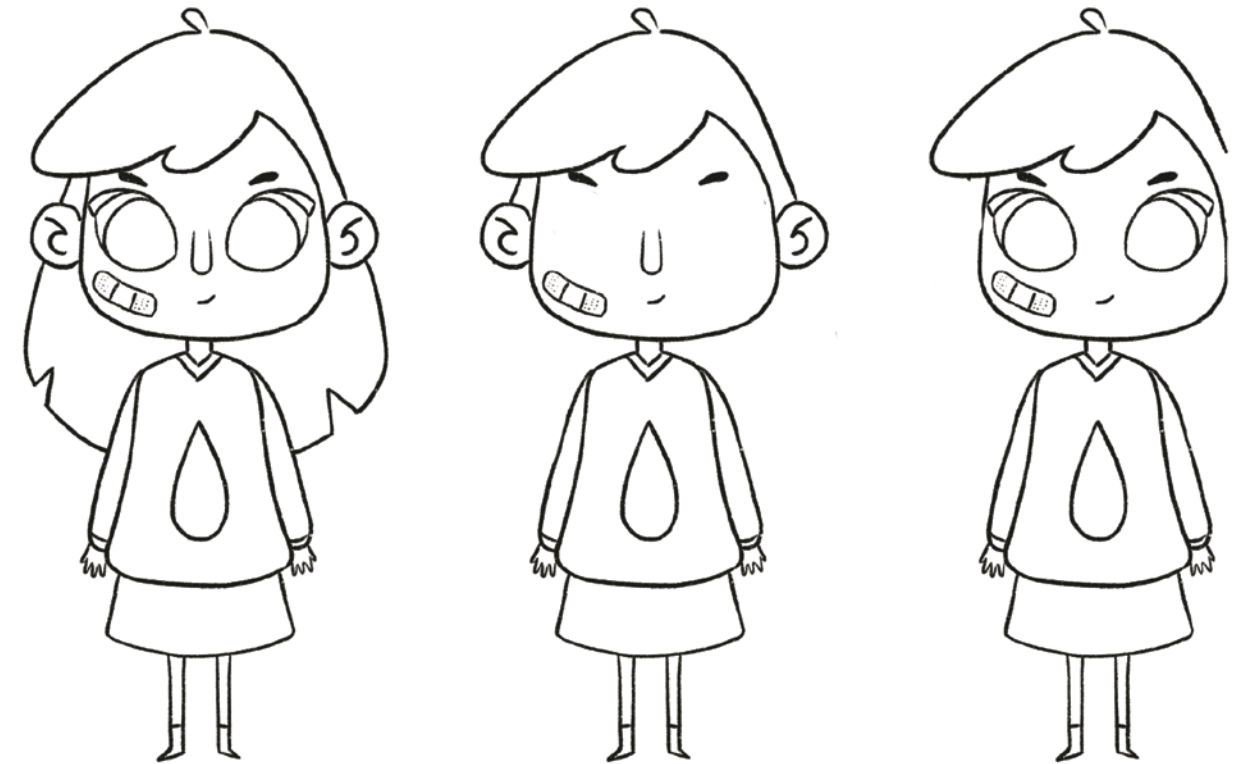


Hania urodziła się z chorobą von Willebranda.  
Jest to cecha, taka sama jak kształt nosa,  
kolor oczu czy włosów. Co najważniejsze,  
Hania odkryła, że choroba nie jest niczyją winą  
- nie można nic zrobić, aby jej zapobiec.

Chorobą von Willebranda nie można się też  
zarazić, ale trzeba nauczyć się z nią żyć,  
a może nawet ją polubić.



Hania ma ciemne włosy, odstające uszy, jest  
sposstrzegawcza i często pojawiają się u niej siniaki.

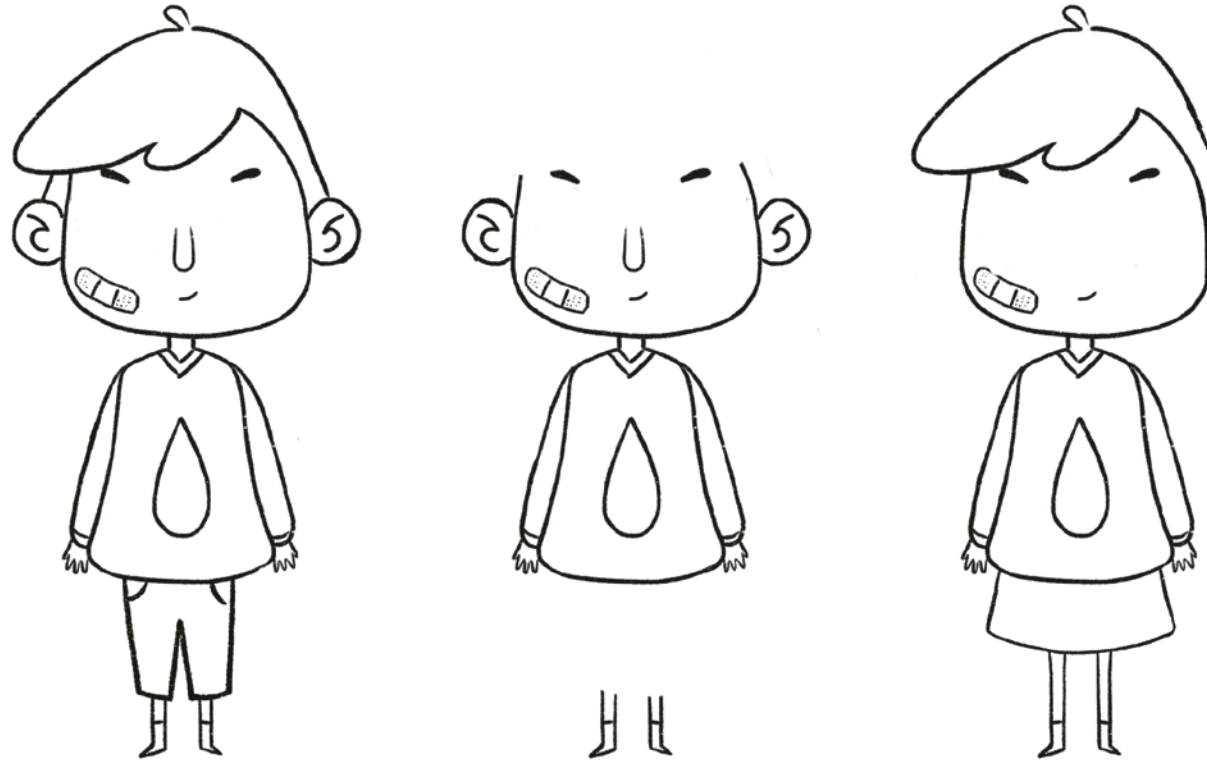


Zmień Hani uczesanie, narysuj inne oczy, nos, uszy...  
Pokoloruj obrazki.



A jakie Ty masz cechy?

Spróbuj dorysować cechy swoje i swoich przyjaciół.  
Pokoloruj postaci.



## Hania odnajduje zaginiony czynnik von Willebranda

Hania wiedziała już, że we krwi ma za mało czynnika von Willebranda, który u innych osób takich jak Inka czy Leon zatrzymuje krwawienia. Zastanawiała się, czy jest sposób, aby go uzupełnić i zapobiegać krwawieniom?

Dziewczynka chciała dowiedzieć się, co może zrobić, by czuć się lepiej ze swoją chorobą, dlatego postanowiła poszukać informacji w książce, którą dostała od doktora Eryka.

Dzięki niej Hania odkryła, że istnieją 3 różne typy choroby von Willebranda. To bardzo ważne, by znać swój typ choroby, bo każdy z nich wymaga innego traktowania. Dzięki takiemu odkryciu, można dobrać odpowiednie lekarstwo, które ograniczy nieprzyjemne objawy – takie jak krwawienia z nosa, z dziąseł i siniaki.

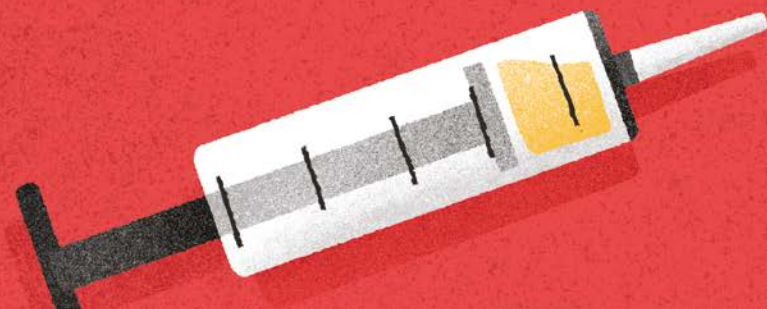


## Hania ma 2. typ choroby. A czy ty już odkryłeś/odkryłaś, jaki masz typ choroby von Willebranda?

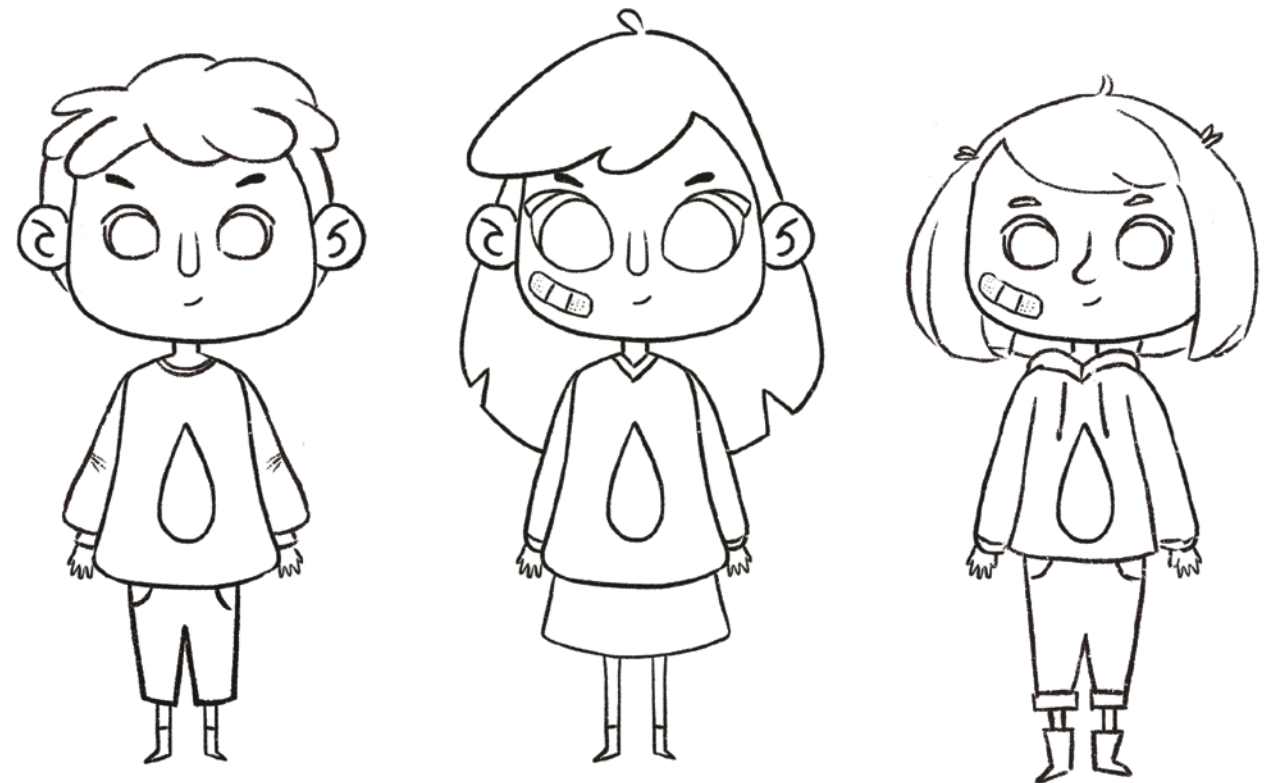
Hania raz na jakiś czas będzie musiała przyjmować lekarstwo w zastrzyku.

Wkrótce doktor nauczy dziewczynkę jak przyjmować je samodzielnie i wytłumaczy jej, jak hamować krwawienia z nosa. Podczas krwotoku trzeba pochylić głowę do przodu i ucisnąć sobie nos.

Hania wie też, że zawsze powinna poinformować kogoś dorosłego, kiedy się przewróci, zrani lub gdy czuje się źle.



Pokoloruj osobę z tym typem choroby von Willebranda, co twój. Czy to będzie Hania?



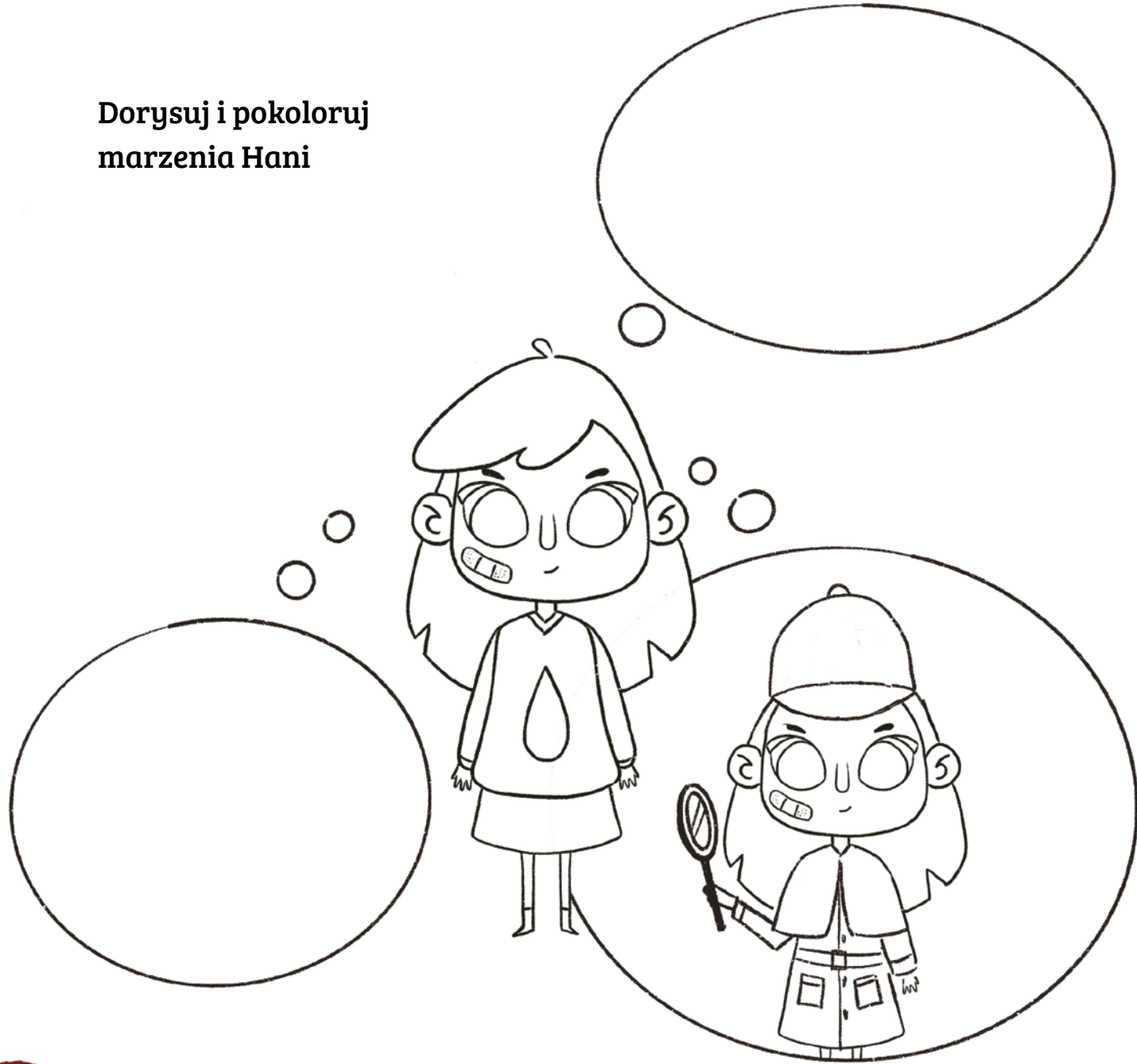
TYP 1

TYP 2

TYP 3



Dorysuj i pokoloruj  
marzenia Hani



## Marzenie Hani

Hania, mimo że choruje, żyje normalnym i aktywnym życiem. Uczy się w szkole, gra w siatkówkę, spotyka się z Leonem i Inką oraz wyjeżdża na wycieczki.

Dzięki swojej odwadze, ostrożności oraz przyjaźni z doktorem Erykiem, który tchnął w nią ducha prawdziwego odkrywcy, Hania planuje spełnić swoje największe marzenie – zostać prawdziwą detektywką.

Choroba von Willebranda na pewno jej w tym nie przeszkodzi.





Hania wie, że czasami Twoja choroba sprawia, że możesz poczuć się inny/inna niż Twoi przyjaciele. Każdy ma czasami takie wrażenie, ale nie zawsze można to dostrzec na pierwszy rzut oka.



Leon ma 6 lat i alergię na czekoladę. Czasami jest mu przykro, że nie może jeść tego, co Inka i Hania. Chodzi na zajęcia z baletu i uwielbia jeść owocowe lody.



Inka ma 7 lat, ma cukrzycę i kocha czytać książki. Tak jak Hania, musi czasami przyjmować zastrzyki.







Konsultacja merytoryczna:  
dr n. med. Joanna Zdziarska

POL-CRP-0052

CSL Behring sp. z o.o., ul. A. Branickiego 17, 02-972 Warszawa  
tel. +48 22 213 22 65, fax +48 22 213 22 69, CSLBehring.pl

**CSL Behring**